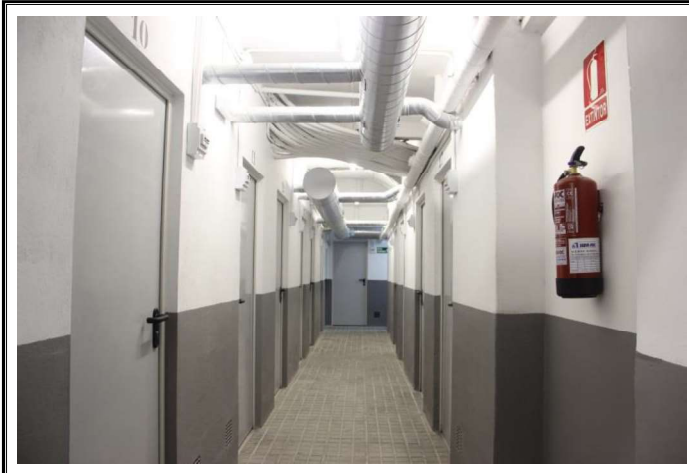




Hospitalet de Llobregat

IMÁGENES DE LAS SUB-ENTIDADES y ZONAS COMUNES



Pasillo para acceder a las sub-entidades con imagen de sistema de ventilación forzada.



Interior de la entidad



Enchufe e interruptor (interior sub-entidad)



Detector anti-incendios



Vista exterior sub-entidad y medidor de luz independiente



Zona interior de carga y descarga para vehículos

MEMORIA DE CALIDADES ENTIDADES

ZONA COMUNITARIA

- Vado permanente y zona de carga y descarga interior para vehículos
- Reparación y pintado de paredes comunitarias.
- Instalación de sistema de ventilación forzada comunitaria.
- Nueva instalación eléctrica en las zonas comunes.
- Sistema de encendido de la luces por detector de movimiento.
- Puerta de acceso automática.
- Instalación de Montacargas.
- Detectores anti-incendios.

SUB-ENTIDAD PARTICULAR

- Construcción de tabiques de hormigón de 10 cm de ancho y pintado de las mismas.
- Instalación de sistema de ventilación forzada independiente en cada sub-entidad.
- Nueva instalación eléctrica en cada sub-entidad.
- Toma de corriente e interruptor para la luz particular.
- Medidor de consumo eléctrico.
- Puerta de acceso resistente al fuego.
- Detectores anti-incendios.